

Windows 10 – Comment récupérer sa clé de licence

1. Utilisation de Speccy

Vous venez de migrer de Windows 7, 8, 8.1 vers Windows 10 ? **Sachez que votre clé de licence n'est plus la même !** Je vous propose quelques softs pour récupérer cette clé qui sera indispensable en cas de réinstallation

[Windows 10](#) sera gratuit pour les utilisateurs de Windows 7 et Windows 8 s'ils se décident durant les 12 premiers mois après la date de sortie de la version finale. Pour bénéficier de cette gratuité, il faudra avoir en sa possession la clé de licence de Windows 7 ou 8.

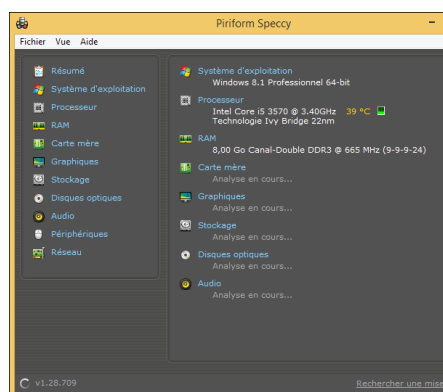
Pendant longtemps cette clé était collée sur un sticker sur l'appareil (dessous pour les portables ou derrière, dessus pour les PC de bureau). Depuis Windows 8 la clé est stockée dans l'ordinateur uniquement et il faudra donc impérativement la récupérer par sécurité avant de faire la mise à niveau de Windows 10.



Nous allons utiliser pour ça un logiciel que l'on connaît déjà pour nous donner la configuration complète de l'ordinateur : [Speccy](#). Il est gratuit et permet également de sauvegarder ou [partager des infos importantes](#) comme le nom des composants.

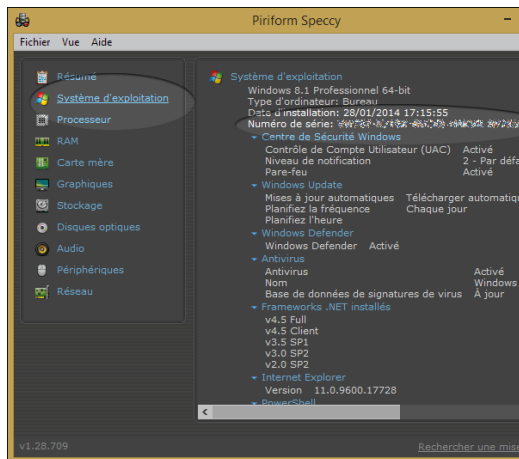
A récupérer ici : [télécharger Speccy](#) (ou [sur le site de l'éditeur](#))

Installez le logiciel et lancez, patientez quelques secondes pour que toutes les informations s'affichent :

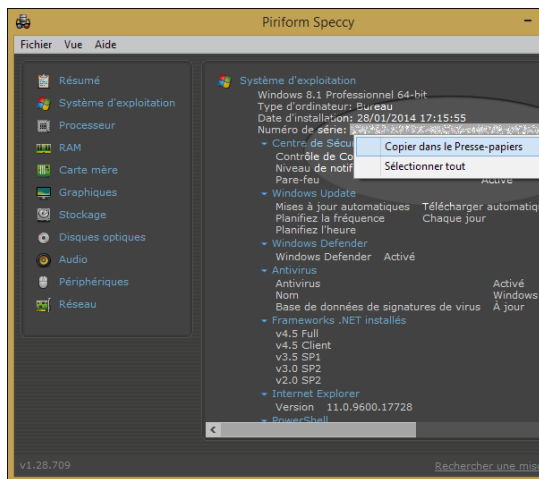


Cliquez dans la colonne de gauche sur "Système d'exploitation". La clé de licence apparaît dans la fenêtre de droite sous le nom "Numéro de série". Ici floutée, elle est composée de 5 séries de 5 chiffres et lettres.

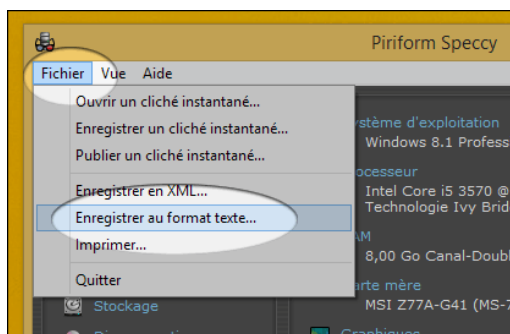
Windows 10 – Comment récupérer sa clé de licence



Sélectionnez le texte et faites un clic-droit pour la copier :



Vous pouvez également exporter un rapport au format texte qui contient cette clé, à ne pas partager en public donc, grâce au menu "Fichier" > "Enregistrer au format texte" :



Sauvegardez ce rapport sur une clé USB ou en lieu sûr pour retrouver plus tard ou en cas de plantage et réinstallation votre clé de licence et le nom précis de vos composants.

Windows 10 – Comment récupérer sa clé de licence

Vous venez de migrer de Windows 7, 8, 8.1 vers Windows 10 ? **Sachez que votre clé de licence n'est plus la même !** Je vous propose quelques softs pour récupérer cette clé qui sera indispensable en cas de réinstallation

2. WinFoKey

[Le logiciel est téléchargeable ICI](#)

WinFoKey est gratuit, il vous donne la clé de votre Windows 10 il suffit de faire Export pour l'enregistrer au format HTML dans votre dossier MES DOCUMENTS

On vous indique Windows 8 HOME mais c'est bien la clé WINDOWS 10 que vous sauvegardez



3. OPA BACKUP

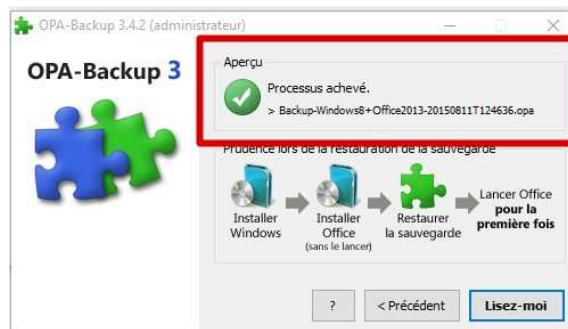
[Le logiciel est téléchargeable ICI](#)

Opa Backup va sauvegarder votre activation WINDOWS 10 et OFFICE, il va créer un fichier .opa à sauvegarder sur un stockage externe.

Pour réimporter votre clé il suffit de réinstaller le logiciel et de faire restaurer la sauvegarde puis d'aller chercher le fichier .opa à l'emplacement de sauvegarde.

Windows 10 – Comment récupérer sa clé de licence

Note : Il vous indique Windows 8 & Office 2013 mais il s'agit bien de Windows 10 ! ça fonctionne tout de même



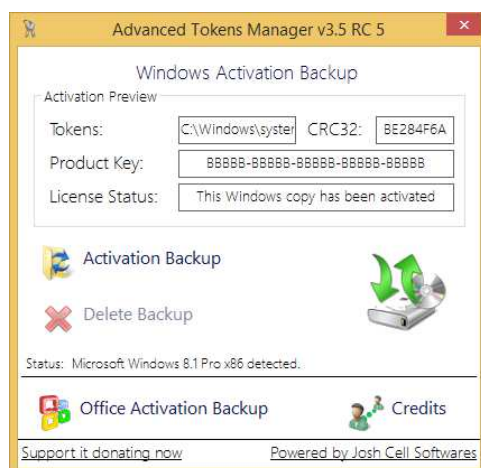
4. Advanced Token Manager

[Le logiciel est téléchargeable ici](#)

Le logiciel va détecter votre clé WINDOWS et/ou votre Clé Office. Il suffit de faire BackUP pour sauvegarder votre jeton d'activation Windows. La sauvegarde est faite dans le dossier de Advanced Backup Token. **Sauvegarder votre dossier sur une clé USB ou un autre stockage externe.**

Une fois sauvegardé, vous pouvez réinstaller Windows 10, copier-coller le dossier, faire restauration Backup et votre Clé Windows sera restaurée !

Vous pouvez aussi noter la clé dans un fichier texte en plus de la sauvegarde



Windows 10 – Comment récupérer sa clé de licence

5. WinAskey

Téléchargement de [WinAskey](#)

L'extraction de la clé n'est pas possible pour les versions Entreprise.



6. Pourquoi récupérer sa clé produit Windows 10

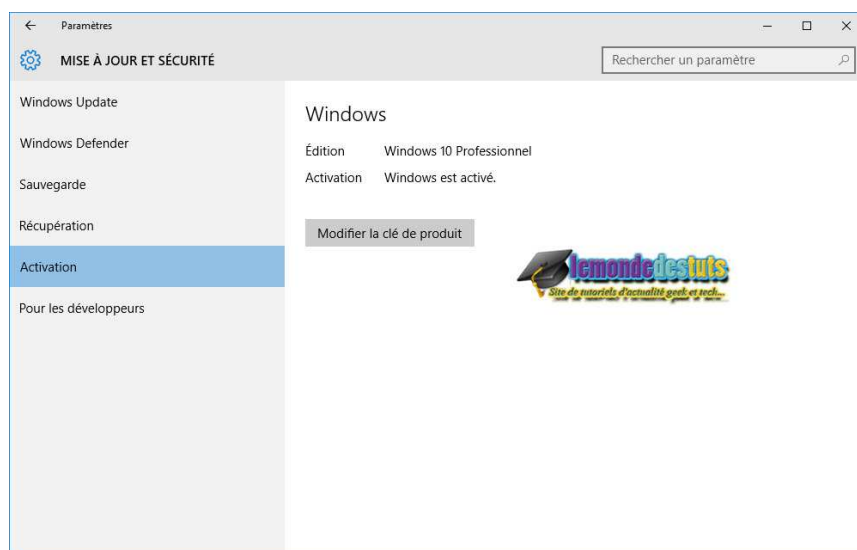
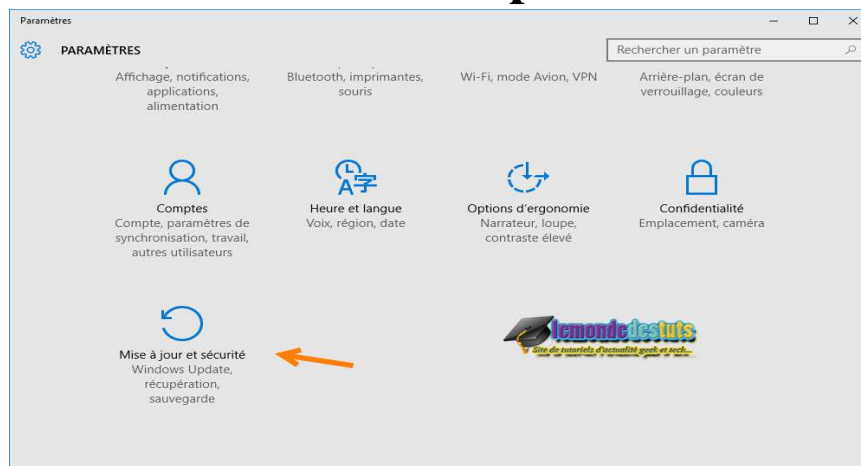
Il y a quelques jours, Microsoft a lancé la version finale de [Windows](#) 10. Si vous faites partie de ceux qui ont réservé leur copie de Windows 10. Vous avez sans doute déjà migré vers Windows 10, si ce n'est pas encore le cas. Sachez que vous avez la possibilité de [forcer la mise à niveau vers Windows 10](#).

Si vous avez migré vers Windows 10, vous allez rencontrer le même problème que beaucoup de monde a rencontré pour récupérer sa clé de produit Windows 8. En effet, sous Windows 8, la clé OEM est stockée et chiffrée dans le BIOS de l'ordinateur. Et pour la récupérer quelques outils permettent cela. Ce billet traite ce sujet: [Comment connaître la clé de produit de Windows 8 installer sur votre PC](#).

Pour réinstaller Windows 10, vous avez besoin de la clé de produit. Après la mise à niveau vers Windows 10, votre clé de produit vient s'intégrer à votre système. Voici un petit tutoriel qui vous permettrait de la récupérer.

Pour pouvoir récupérer la clé de produit Windows 10, vérifiez si votre copie est activée → Paramètres → Mise à jour et sécurité → Activation.

Windows 10 – Comment récupérer sa clé de licence

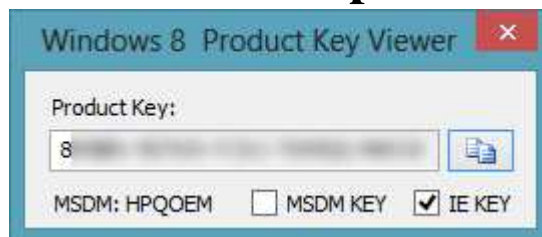


Une fois que vous avez vérifié l'activation de votre copie Windows 10, passez au téléchargement de cet utilitaire.

- [Télécharger Windows 8 product key viewer](#)

Lancez Windows 8 product key viewer pour voir votre clé de produit Windows 10. celui-ci vous affiche la clé de produit actuellement utilisé par votre système. Il vous est également d'ailleurs possible de voir la clé de produit enregistré dans le BIOS. Pour voir l'ancienne clé produit pour ma part Windows 8, cochez la case " IE KEY ". Pour récupérer la clé enregistré dans le BIOS cochez la case " MSDN KEY ".

Windows 10 – Comment récupérer sa clé de licence



Pour vérifier que vous avez bien récupéré votre clé produit. Accédez à la fenêtre ” Activation ” -> Paramètres -> Mise à jour et sécurité -> Activation. Comme indiqué à la première étape et cliquez sur ” Modifier la clé de Produit ” et insérez votre clé fraîchement récupérée.



Une fois la clé de produit insérée, quelques secondes suffiront pour voir les résultats affichés.



Mise à jour: la clé récupérée avec cet utilitaire n'est que la clé générique pour installer Windows 10. En effet, Microsoft se base sur la configuration matérielle de votre système pour vous attribuer un code unique d'activation lié à votre matérielle. Pour voir votre copie de Windows 10 Active vous devrez absolument faire une mise à niveau. Microsoft liera ainsi votre système identifié grâce au code unique à votre licence.

Voici les clés génériques pour installer Windows VK7JG-NPHTM-C97JM-9MPGT-3V66T (Pour Windows 10 Pro) ou TX9XD-98N7V-6WMQ6-BX7FG-H8Q99 (pour Windows 10 Famille).